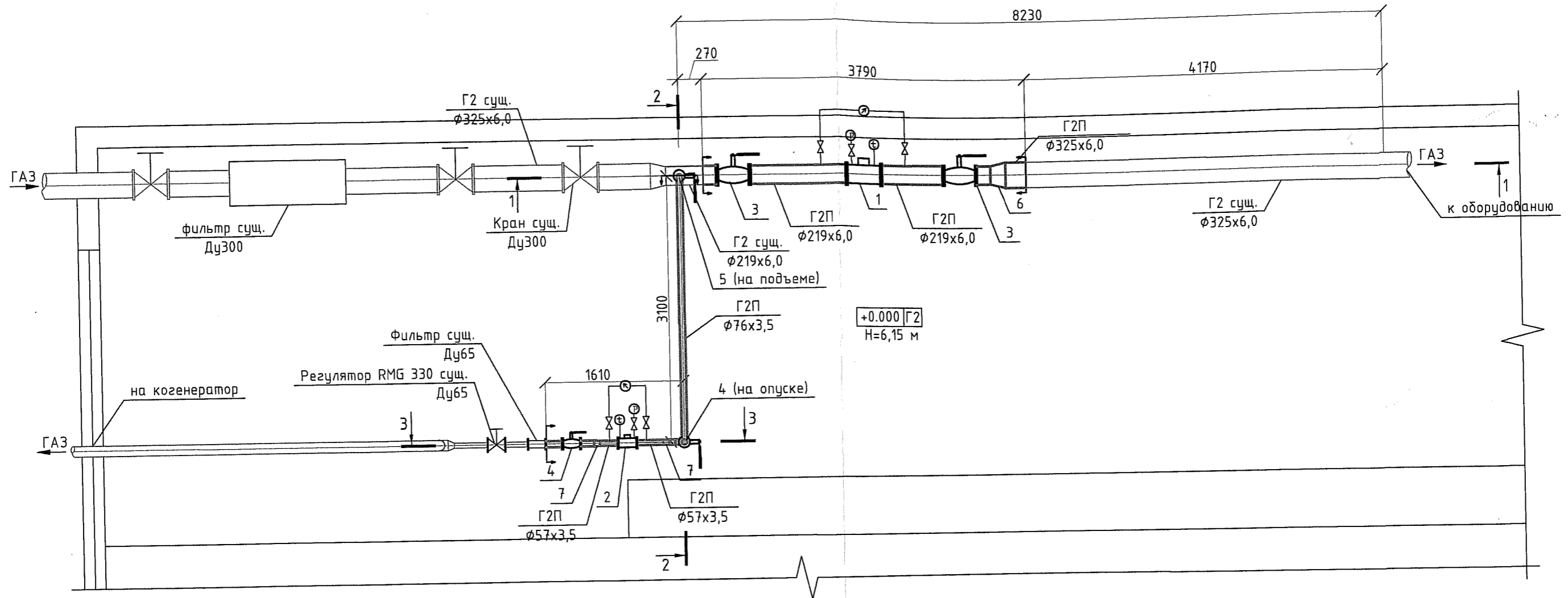


План проектируемого газопровода



1	Счетчик газа СГ16МТ-2500 Ду200, Рч 1.6 МПа (Qmax=2500,0 м3/ч; Qmin=125,0 м3/ч)
2	Счетчик газа СГ16МТ-100 Ду50, Рч 1.6 МПа (Qmax=100,0 м3/ч; Qmin=10,0 м3/ч)
3	Кран шаровый фланцевый Ду200
4	Кран шаровый фланцевый Ду65
5	Кран шаровый фланцевый Ду65 (сущ)
6	Переход П 325x12,0-219x10,0 ГОСТ 17378-2001
7	Переход П 76x3,5-57x3,0 ГОСТ 17378-2001

Места установки и модель счетчика согласованы:

Примечания:

- 1) за отметку 0.000 принят уровень пола;
- 2) \* - размер уточнить при монтаже
- 3) Разрезы см. лист ГСВ-6;
- 4) Крепления под газопровод использовать существующие
- 5) Сбросные газопроводы от счетчиков присоединить к существующим свечам ГРУ по месту (с одинаковым давлением газа). Свечу Ду25 к перекрытию ГРУ крепить при помощи подвесок;
- 6) Датчики давления, температуры и перепада давления учтены в разделе "АГСВ" данного проекта;
- 7) Отверстия для измерения потери давления должны быть размещены на трубопроводе до и после счетчика на расстоянии от 1Ду до 3Ду от счетчика
- 8) Датчики температуры и давления устанавливаются в бобышки, расположенные непосредственно в корпусе счетчика.

М (1:50)

<b>01-37/2-19-ГСВ.1</b>					
Техническое перевооружение опасного производственного объекта, III класс опасности, рег. номер № А20-01352-0008 "Система теплоснабжения г. Выборга" с местом нахождения: 188800 Ленинградская область, МО "Город Выборга" г. Выборг, ул. Большая Каменная, д.18. Замена коммерческих узлов учета газа, расположенных в ГРУ-1 и ГРУ-2					
Изм.	Кол.ч	Лист	№ док	Подпись	Дата
ГИП	Захватов			<i>[Signature]</i>	08.19
Разработал	Шашцева			<i>[Signature]</i>	08.19
Проверил	Малафеева			<i>[Signature]</i>	08.19
Н. контр.	Манистов			<i>[Signature]</i>	08.19
Техническое перевооружение ГРУ-2				Стадия	Лист
План проектируемого газопровода				Р	3
				Листов	
				ООО "АС-ТЕРМ" 2019 г.	

Взаим. Имя. Инициал. Подпись и дата