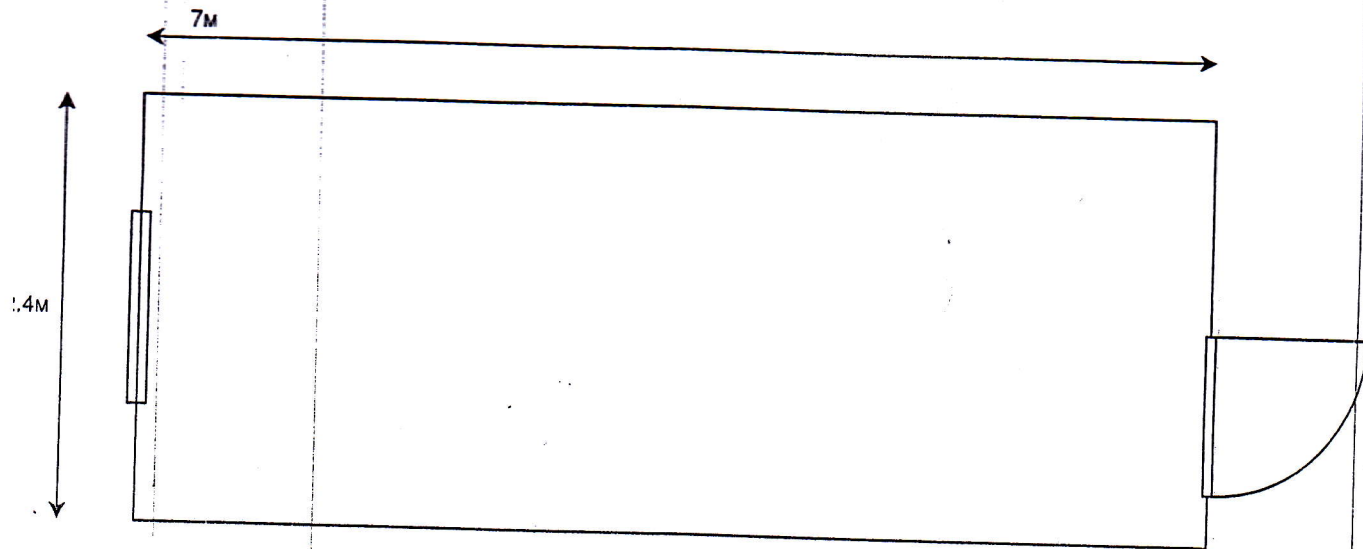


# Бытовка металлическая 7х2.4



## Комплектация заказа

- Каркас - силовой сварной из стального гнутого швеллера 100ммх50ммх3мм окрашен грунт-эмалью.
- Стойки - из стального гнутого швеллера 100ммх50ммх3мм. Стены из бруска 100\*50мм.
- Кровля - сварная внахлест 0.8мм
- Наружная отделка - оцинкованный профилированный лист С-8 толщиной 0.4мм
- Внутренняя отделка - ДВП оргалит
- Утепление - 100 мм Izover
- Черновой пол - Инструдированная пленка
- Основа пола - Доска обрезная 22-25мм 2-сорта естественной влажности. ДСП + Линолеум
- Окно - Дерево 2 стекла открывающееся 800 \* 800 мм - 1 штука
- Двери - входная ДГ 21-9, утепленная, снаружи оцинкованный лист, внутри ДВП, имеет проушины.